



**КОМИТЕТ ИМУЩЕСТВЕННЫХ ОТНОШЕНИЙ
АДМИНИСТРАЦИИ ПЕРМСКОГО МУНИЦИПАЛЬНОГО ОКРУГА**

РЕШЕНИЕ
о размещении объектов № 2681

Пермский край
Пермский округ

06.10.2023

Комитет имущественных отношений администрации Пермского муниципального округа разрешает Акционерному обществу «Газпром газораспределение Пермь» (ИНН 5902183841, ОГРН 2125902017723, почтовый адрес: 614000, г. Пермь, ул. Петропавловская, 43)

размещение объекта «Газопровод-ввод до границы земельного участка по адресу: Пересвета ул. 7, Усть-Тары д (газопровод давлением до 1.2 Мпа, для размещения которого не требуется разрешения на строительство)»

на землях муниципальная собственность.

на срок 1 год.

Местоположение: Пермский край, Пермский муниципальный округ, д. Усть-Тары.

Приложение: схема предполагаемых к использованию земель или части земельного участка.

Особые условия использования:

1. При размещении объекта учесть параметры ширины проезда улично-дорожной сети, во избежание сужения полосы отвода дороги.
2. Получение разрешения на производство земляных работ.

Заместитель председателя комитета



(подпись, печать)

М.В. Королева

Схема предполагаемых к использованию земель или части земельного участка

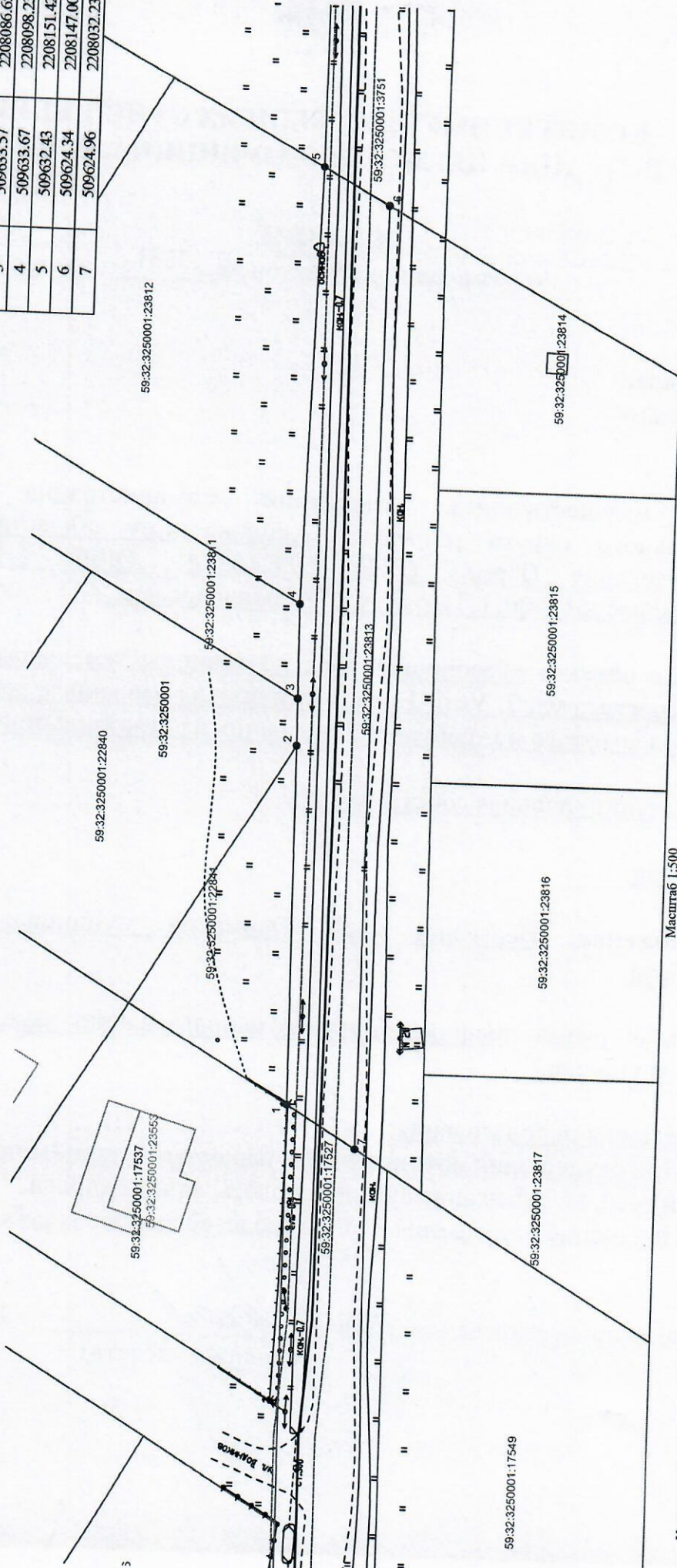
Объект: "Газопровод-ввод до границы земельного участка по адресу: Пересвета ул 7, Усть-Гары д"
 Местоположение: Пермский край, Пермский м.о, д. Усть-Гары

Площадь земель или части земельного участка, кв.м.: 992

Категория земель: земли сельскохозяйственного назначения

Вид разрешенного использования земельного участка: отсутствует

№ точки границы	Каталог координат (МСК-59), м	
	X	Y
1	509633.38	2208037.33
2	509633.55	2208080.97
3	509633.57	2208086.65
4	509633.67	2208098.23
5	509632.43	2208151.42
6	509624.34	2208147.00
7	509624.96	2208032.23



Масштаб 1:500

- Условные обозначения:**
- 1 — граница предполагаемых к использованию земель или части земельного участка
 - 2 — граница земельного участка ранее учтенного в ЕГРН
 - граница кадастрового квартала
 - кадастровый номер квартала
 - кадастровый номер земельного участка в кадастровом квартале
 - проектируемый газопровод-ввод (в подземном исполнении)
 - существующий газопровод

Описание границ смежных земельных участков:
 от т.1 до т.2, от т.3 до т.10, от т.11 до т.14, от т.17 до т.20, от т.21 до т.1 - земли неразграниченной государственной (муниципальной) собственности
 от т.1 до т.2 - земельный участок с кадастровым номером 59.32.3250001.22841
 от т.2 до т.3 - земельный участок с кадастровым номером 59.32.3250001.22840
 от т.3 до т.4 - земельный участок с кадастровым номером 59.32.3250001.23811
 от т.4 до т.5 - земельный участок с кадастровым номером 59.32.3250001.23812
 от т.5 до т.6 - земельный участок с кадастровым номером 59.32.3250001.3751
 от т.6 до т.7 - земельный участок с кадастровым номером 59.32.3250001.23813
 от т.7 до т.1 - земельный участок с кадастровым номером 59.32.3250001.17527

Заявитель: 
 (полное, расширенное подписание)
 ИП
 (для юридических лиц и ИП)
 Косаев О.В., по доверенности
 № 1853 от 28.12.2022
 Верно